

SCHEMA CALCOLO SUPERFICIE FONDAZIONA
Scala 1:200

DATI PROGETTO

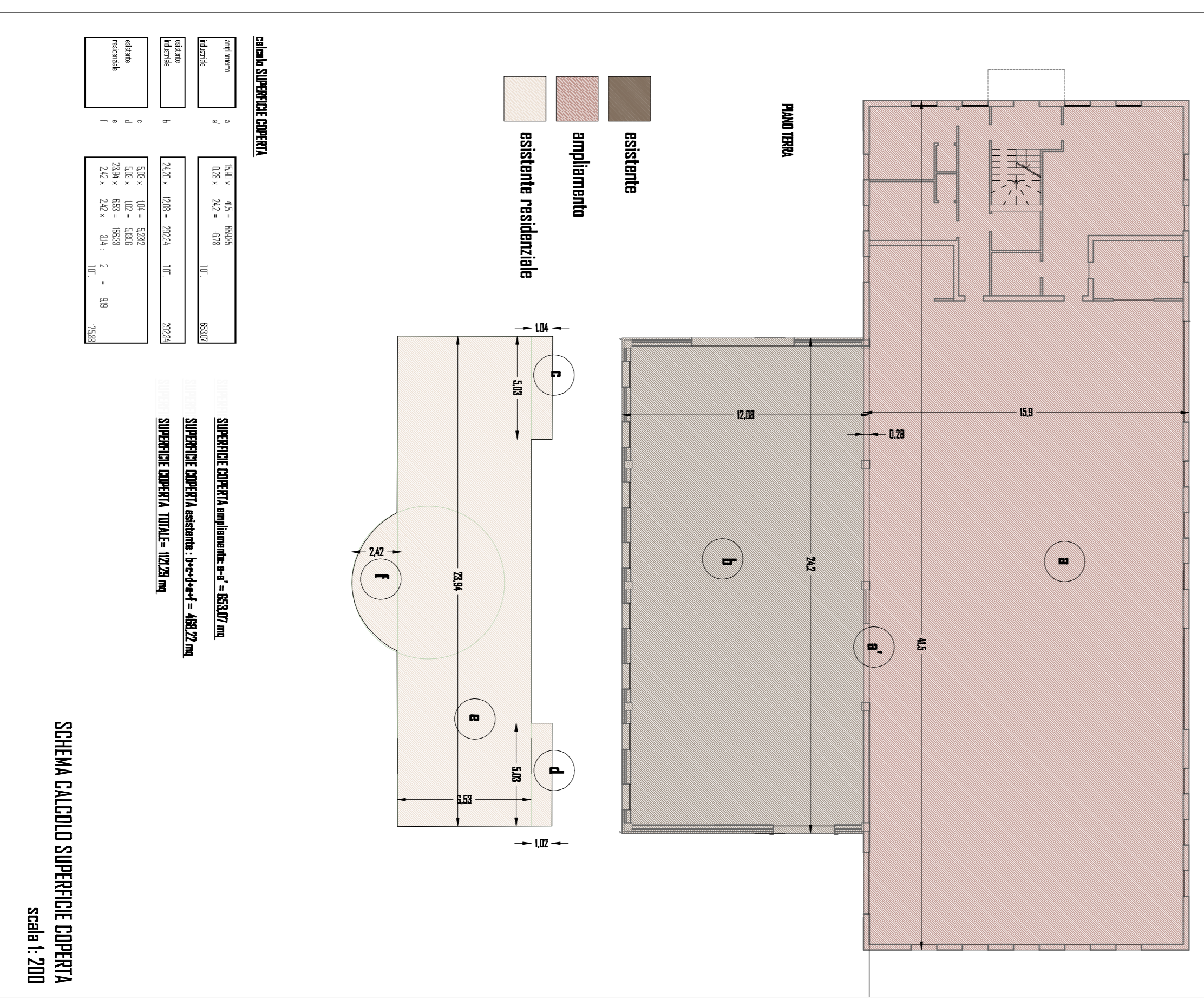
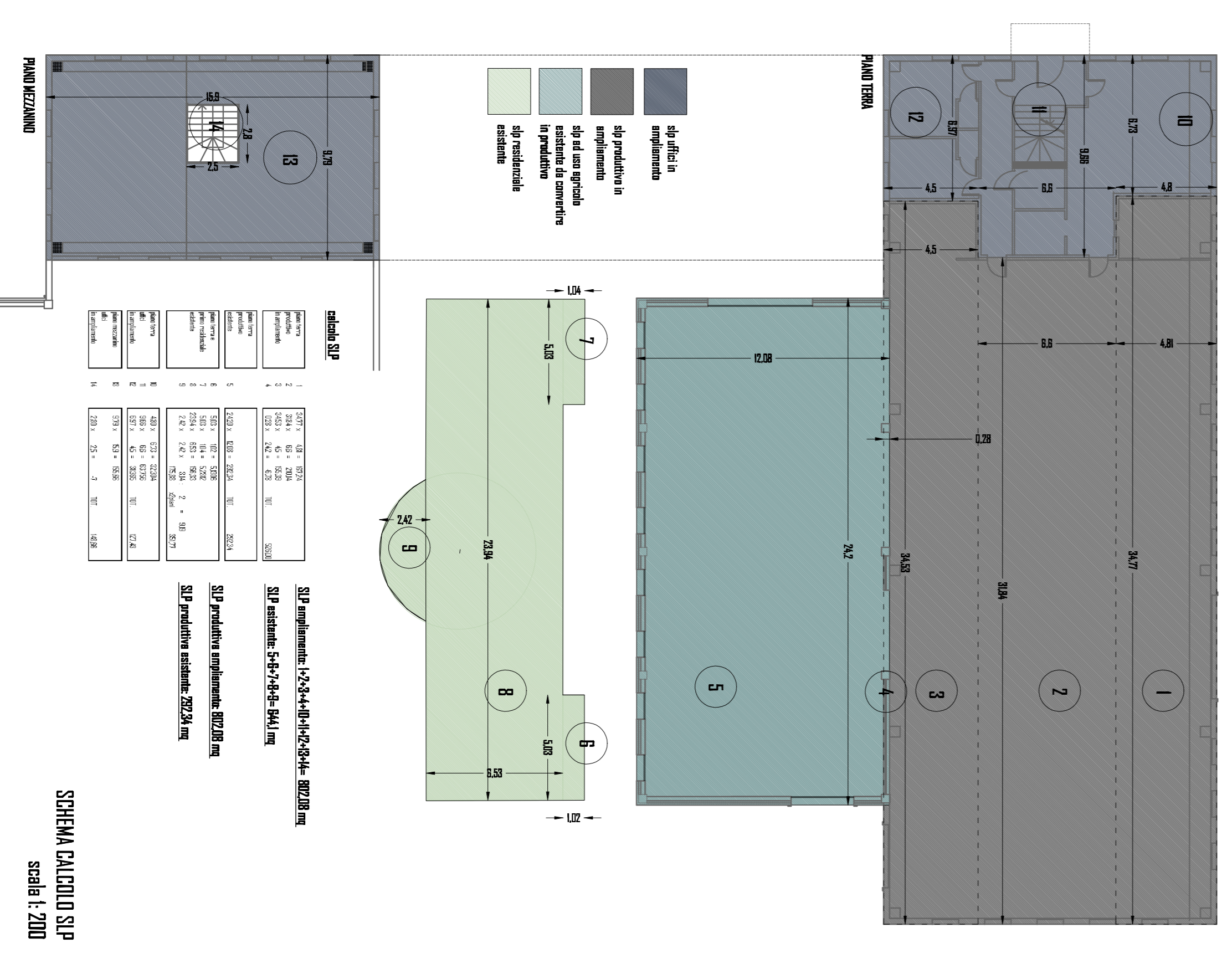
- Superficie fondazione di progetto = 84.982,24 m²
- Superficie coperta esistente = 48.827 m²
- Superficie coperta in ampliamento = 85.507 m²
- Superficie coperta totale = 134.334 m²
- Superficie a verde impiantistica totale = 8254,8 m² (vedi tav. 4)

IL COMMITTENTE
FRANCO S.P.A.

IL PROGETTISTA
ING. ROBERTO

LA DIREZIONE DEI LAVORI
ING. ROBERTO

L'IMPRESA
S.P.A.



SCHEMA CALCOLO SUPERFICIE COPERTA
Scala 1:200

DATI PROGETTO

- Superficie fondazione di progetto = 84.982,24 m²
- Superficie coperta esistente = 48.827 m²
- Superficie coperta in ampliamento = 85.507 m²
- Superficie coperta totale = 134.334 m²
- Superficie a verde impiantistica totale = 8254,8 m² (vedi tav. 4)

IL COMMITTENTE
FRANCO S.P.A.

IL PROGETTISTA
ING. ROBERTO

LA DIREZIONE DEI LAVORI
ING. ROBERTO

L'IMPRESA
S.P.A.